



Для перевозок на дальние расстояния по автомагистралям и дорогам федерального значения

MICHELIN XZA ENERGY™ XDA 2 + ENERGY™

ДЛЯ ТЕХ, КТО
ХОЧЕТ СНИЗИТЬ
ЭКСПЛУАТАЦИОННЫЕ
РАСХОДЫ

MICHELIN
XZA 2 ENERGY™

MICHELIN
XDA 2 + ENERGY™



LINE - Лайн



295/80 R 22.5 XZA 2 ENERGY™
305/70 R 22.5 XZA 2 ENERGY™



295/80 R 22.5 XDA 2 + ENERGY™
305/70 R 22.5 XDA 2 + ENERGY™



**НИЗКАЯ СТОИМОСТЬ
ЭКСПЛУАТАЦИИ**

ТОПЛИВНАЯ ЭКОНОМИЧНОСТЬ
И ДОЛГОВЕЧНОСТЬ

MICHELIN XZA ENERGY™ - XDA 2 + ENERGY™

ЭФФЕКТИВНОСТЬ БИЗНЕСА	БЕЗОПАСНОСТЬ	ОПТИМИЗАЦИЯ РАСХОДОВ
 <p>«Снизьте ваши эксплуатационные расходы!»</p> <ul style="list-style-type: none"> • Высокая топливная экономичность • Высокий ресурс по пробегу • Резиновая смесь с низким сопротивлением качению и более высоким сопротивлением к износу • Конструкция шины позволяет в полной мере реализовать потенциал протектора за счет равномерного износа 	 <p>«Получите удовольствие от вождения!»</p> <ul style="list-style-type: none"> • Улучшенное сцепление шин ведущей оси • Оптимальное сцепление шин рулевой оси на влажной поверхности в течение всего периода эксплуатации • Комфорт от вождения • Ламелизированная конструкция протектора • Оптимизированный для равномерного износа протектор шин рулевой оси 	 <p>«Продлите срок службы шины!»</p> <ul style="list-style-type: none"> • Возможность восстановления по технологии MICHELIN RETREAD. Характеристики восстановленных шин MICHELIN RETREAD сопоставимы новым шинам, а их стоимость существенно ниже. • Нарезка протектора позволит увеличить пробег шин в период их максимальной топливной экономичности • Полное использование потенциала протектора до последнего миллиметра не только увеличивает пробег, но и снижает потребление топлива, выбросы CO₂ и экономит материалы для производства новых шин

MICHELIN XZA 2 ENERGY™

Теоретическая глубина нарезки	Ширина нарезки	Тип лезвия
4 мм	8 - 10 мм	R4

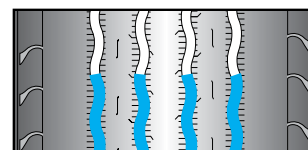


СХЕМА НАРЕЗКИ

MICHELIN XDA 2 + ENERGY™

Теоретическая глубина нарезки	Ширина нарезки	Тип лезвия
4 мм	7 - 8 мм	R3

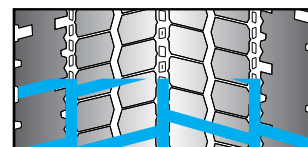


СХЕМА НАРЕЗКИ

ТЕХНИЧЕСКАЯ ИНФОРМАЦИЯ

Размер и модель	Тип герметизации	Индекс нагрузки и скорости	Максимальная нагрузка на ось ⁽¹⁾ (одинарная ошиновка), кг	Рекомендованное давление, бар	Максимальная нагрузка на ось (двойная ошиновка), кг	Рекомендованное давление, бар	Максимальная скорость ⁽²⁾ , км/ч	Специальные маркировки
295/80 R 22.5 MICHELIN XZA 2 Energy™	TL	152/148M	7 100	9.0	12 600	9.0	130	-
305/70 R 22.5 MICHELIN XZA 2 Energy™	TL	152/148L	7 100	9.0	12 600	9.0	120	-
295/80 R 22.5 MICHELIN XDA 2 + Energy™	TL	152/148M	7 100	9.0	12 600	9.0	130	M+S, 3PMSF
305/70 R 22.5 MICHELIN XDA 2 + Energy™	TL	152/148L	7 100	9.0	12 600	9.0	120	M+S, 3PMSF

⁽¹⁾ Максимальная нагрузка на ось – расчетная нагрузка на ось транспортного средства при заданной максимальной скорости и рекомендованном давлении. Не превышайте величину допустимой нагрузки на ось, предусмотренную местным законодательством, а также производителем транспортного средства

⁽²⁾ Максимальная скорость – расчетная скорость транспортного средства при заданной максимальной нагрузке на ось и рекомендованном давлении. Соблюдайте скоростной режим, предусмотренный местным законодательством.



Дополнительная информация
на truck.michelin.ru