

## MICHELIN X<sup>®</sup> LINE™ ENERGY™

Теоретическая глубина нарезки	Ширина нарезки	Тип лезвия
H=3 мм	7 - 8 мм	R3

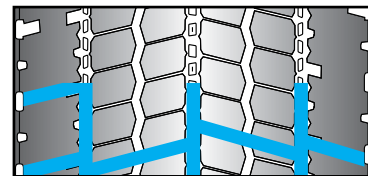


СХЕМА НАРЕЗКИ ПРОТЕКТОРА XF И XDA 2 +

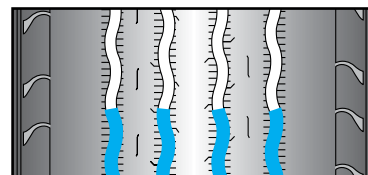


СХЕМА НАРЕЗКИ ПРОТЕКТОРА XZA 2

## ТЕХНИЧЕСКАЯ ИНФОРМАЦИЯ

Размер и модель	Тип герметизации	Индекс нагрузки и скорости	Максимальная нагрузка на ось <sup>(1)</sup> (одинарная ошиновка), кг	Рекомендованное давление, бар	Максимальная нагрузка на ось (двоянная ошиновка), кг	Рекомендованное давление, бар	Максимальная скорость <sup>(2)</sup> , км/ч	Специальные маркировки
295/60 R 22.5 MICHELIN XZA 2 Energy™	TL	150/147K	6 700	9,0	12 300	9,0	110	M+S
315/60 R 22.5 MICHELIN X <sup>®</sup> Energy™ XF	TL	154/148L	7 500	9,0	12 600	8,5	120	M+S
315/60 R 22.5 MICHELIN XZA 2 Energy™	TL	152/148L	7 100	9,0	12 600	8,5	120	M+S
315/60 R 22.5 MICHELIN XDA 2 + Energy™	TL	152/148L	7 100	9,0	12 600	8,5	120	M+S, 3PMSF

<sup>(1)</sup> Максимальная нагрузка на ось – расчетная нагрузка на ось транспортного средства при заданной максимальной скорости и рекомендованном давлении. Не превышайте величину допустимой нагрузки на ось, предусмотренную местным законодательством, а также производителем транспортного средства

<sup>(2)</sup> Максимальная скорость – расчетная скорость транспортного средства при заданной максимальной нагрузке на ось и рекомендованном давлении. Соблюдайте скоростной режим, предусмотренный местным законодательством.

## НАШИ РЕКОМЕНДАЦИИ ДЛЯ ВАШЕГО ПАРКА

Тягачи       Прицепы

	Рулевая ось	Ведущая ось	Прицепная ось
Типоразмер			
Модель шины			
Рекомендуемое давление			
Модель MICHELIN RETREAD			



Дополнительная информация  
на [www.michelin.ru](http://www.michelin.ru)



Для перевозок на дальние расстояния по автомагистралям и дорогам федерального значения

# MICHELIN X<sup>®</sup> LINE<sup>™</sup> ENERGY<sup>™</sup>

РЕШЕНИЕ ДЛЯ  
МАГИСТРАЛЬНЫХ  
ПЕРЕВОЗОК  
В 60-Й СЕРИИ



РУЛЕВАЯ ОСЬ



315/60 R 22.5 X<sup>®</sup> ENERGY<sup>™</sup> XF



ВСЕ ОСИ



295/60 R 22.5 XZA 2 ENERGY<sup>™</sup>  
315/60 R 22.5 XZA 2 ENERGY<sup>™</sup>



ВЕДУЩАЯ ОСЬ



315/60 R 22.5 XDA 2+ ENERGY<sup>™</sup>

LINE - лайн



**СНИЖЕНИЕ ЭКСПЛУАТАЦИОННЫХ  
ЗАТРАТ**

НАДЕЖНОСТЬ И УВЕЛИЧЕННЫЙ ПРОБЕГ

## ЭФФЕКТИВНОСТЬ БИЗНЕСА



«Тратьте меньше благодаря шинам, которые служат дольше»

- Снижение совокупной стоимости владения
- Надежность и прочность каркаса

- Увеличенный пробег за счет резиновой смеси ENERGY™, устойчивой к истиранию
- Направленный рисунок ведущей оси оптимизирован для использования ретардера
- Равномерный износ благодаря жесткой конструкции и повышенной грузоподъемности каркаса Infinicoil

(Использовано в шинах MICHELIN XF ENERGY™ 60-ой серии)

## БЕЗОПАСНОСТЬ



Перевозите больше!

- Увеличенная грузоподъемность для шин рулевой оси
- Оптимальное сцепление рулевых шин на мокрой дороге на протяжении всей жизни шины
- Улучшенная передача крутящего момента для ведущих шин

- Грузоподъемность 7,5 тонн на ось для шин MICHELIN 315/60 R 22.5 X® ENERGY™ XF. Такая же, как и для шины 315/70 R 22.5.
- Грузоподъемность 7.1 тонн на ось для шин MICHELIN 295/60 R 22.5 XZA 2 ENERGY™. Такая же, как и для шины 305/70R22.5
- Благодаря технологии InfiniCoil, индекс нагрузки шин 315/60 R22.5 составляет 154/148, что соответствует на 400 кг большей грузоподъемности при рекомендованном давлении для шин 60-ой серии в сравнении с шинами 70-ой серии
- Равномерное пятно контакта

## ОПТИМИЗАЦИЯ РАСХОДОВ



Используйте полный потенциал шины!

- Углубление протектора методом нарезки позволяет увеличить ресурс шины на 25%<sup>(1)</sup>
- Прочный и надежный каркас MICHELIN может быть восстановлен по технологии MICHELIN RETREAD

- Полное использование потенциала протектора до последнего миллиметра не только увеличивает пробег, но и снижает потребление топлива и экономит материалы для производства новых шин

<sup>(1)</sup> Внутренние тесты компании Мишлен

## MICHELIN X<sup>®</sup> LINE™ ENERGY™ 60-Я СЕРИЯ

XF

XZA 2

XDA 2+ ENERGY



### Технологии MICHELIN ENERGY™:

- Резиновая смесь с низким сопротивлением качению
- Строение шины, позволяющее минимизировать деформацию в пятне контакта

### INFINICOIL:

Увеличенная грузоподъемность и долговечность:

- более равномерный износ и прочность каркаса
- дополнительный сплошной слой металлических нитей между слоями брекера по всей окружности каркаса

(Использовано в шинах MICHELIN XF ENERGY™ 60-ой серии)

#### Без InfiniCoil



Неравномерное пятно контакта

#### с InfiniCoil



Стабильное пятно контакта

 Технологии долговечности MICHELIN