

# MICHELIN X® WORKS™

## УГЛУБЛЕНИЕ ПРОТЕКТОРА МЕТОДОМ НАРЕЗКИ СХЕМЫ НАРЕЗКИ

### MICHELIN X® WORKS™ XZY X® WORKS™ Z

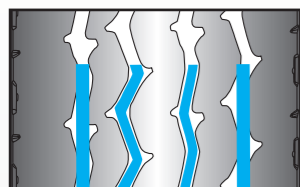


СХЕМА НАРЕЗКИ  
315/80 R 22.5

Размер	Теоретическая глубина нарезки	Ширина нарезки	Тип лезвия
295/80 R 22.5	H = 4 мм	8–10 мм	R4
315/80 R 22.5	H = 4 мм	8–10 мм	R3
13 R 22.5	H = 3 мм	8–10 мм	R3

Может быть восстановлена по технологии MICHELIN RETREAD.

RETREAD — Ритред

### MICHELIN X® WORKS™ XDY

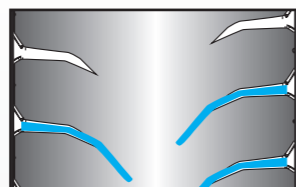


СХЕМА НАРЕЗКИ  
315/80 R 22.5

Размер	Теоретическая глубина нарезки	Ширина нарезки	Тип лезвия
315/80 R 22.5	H = 4 мм	6–8 мм	R3
13 R 22.5	H = 3 мм	6–8 мм	R3

Может быть восстановлена по технологии MICHELIN RETREAD.

## ТЕХНИЧЕСКАЯ ИНФОРМАЦИЯ

Размер и модель	Индекс нагрузки и скорости	Максимальная нагрузка на ось <sup>(1)</sup> (одинарная ошиновка), кг	Рекомендованное давление, бар	Максимальная нагрузка на ось (сдвоенная ошиновка), кг	Рекомендованное давление, бар	Максимальная скорость <sup>(2)</sup> , км/час	Маркировка M+S
295/80 R 22.5 X® WORKS™ Z	152/149 K	7 100	8,50	13 000	8,50	110	ДА
315/80 R 22.5 X® WORKS™ XZY	156/150 K	8 000	8,50	13 400	8,50	110	ДА
315/80 R 22.5 X® WORKS™ XDY	156/150 K	8 000	8,50	13 400	8,50	110	ДА
13 R 22.5 X® WORKS™ XDY	156/150 K	8 000	8,75	13 400	8,75	110	ДА
13 R 22.5 X® WORKS™ XZY	156/150 K	8 000	8,75	13 400	8,75	110	ДА

(1) Максимальная нагрузка на ось — расчетная нагрузка на ось транспортного средства при заданной максимальной скорости и рекомендованном давлении. Не превышайте величину допустимой нагрузки на ось, предусмотренную местным законодательством, а также производителем транспортного средства.

(2) Максимальная скорость — расчетная скорость транспортного средства при заданной максимальной нагрузке на ось и рекомендованном давлении. Соблюдайте скоростной режим, предусмотренный местным законодательством.

## НАШИ РЕКОМЕНДАЦИИ ДЛЯ ВАШЕГО ПАРКА

Тягач  Грузовик

	Все оси	Ведущая ось
Размер		
Модель шины		
Рекомендованное давление		
Модель шины MICHELIN RETREAD		



Дополнительная информация на [www.michelin.ru](http://www.michelin.ru)



# MICHELIN X® WORKS™

## ПРОЧНОСТЬ НА СТРОЙКЕ. ВЫНОСЛИВОСТЬ НА ДОРОГЕ

### ВСЕ ОСИ

295/80 R 22.5 X® WORKS™ Z  
315/80 R 22.5 X® WORKS™ XZY  
13 R 22.5 X® WORKS™ XZY

### ВЕДУЩАЯ ОСЬ

315/80 R 22.5 X® WORKS™ XDY  
13 R 22.5 X® WORKS™ XDY



**ВАШИ ИНВЕСТИЦИИ  
В НАДЕЖНОСТЬ И БЕЗОПАСНОСТЬ**

ОТЛИЧНАЯ СТОЙКОСТЬ  
К ПОВРЕЖДЕНИЯМ



Для эксплуатации на строительных площадках и по дорогам общего пользования с твердым покрытием

ООО «МИШЛЕН», декабрь 2014

WORKS — Борк



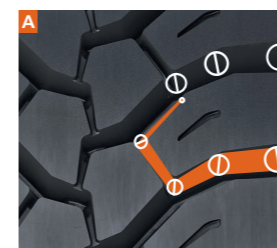
ЭФФЕКТИВНОСТЬ БИЗНЕСА	НАДЕЖНОСТЬ	БЕЗОПАСНОСТЬ
<p><b>СОКРАЩАЙТЕ ПРОСТОИ ВАШЕГО ТРАНСПОРТА</b></p> <ul style="list-style-type: none"> <li>Снижение количества простоев благодаря стойкости шин к истиранию и повреждениям</li> <li>Увеличенный срок эксплуатации</li> </ul>	<p><b>УКРЕПИТЕ ВАШ БИЗНЕС!</b></p> <ul style="list-style-type: none"> <li>Способность выдерживать нагрузку 8 тонн на ось (при одинарной ошиновке) <sup>(1)</sup></li> </ul>	<p><b>ОСУЩЕСТВЛЯЙТЕ БЕЗОПАСНЫЕ ГРУЗОПЕРЕВОЗКИ</b></p> <ul style="list-style-type: none"> <li>Улучшенные сцепные характеристики как на асфальте, так и на бездорожье</li> </ul>
<ul style="list-style-type: none"> <li>Стойкость к истиранию и повреждениям:                     <ul style="list-style-type: none"> <li>прочные металлические слои;</li> <li>особая резиновая смесь;</li> <li>более толстый слой резины</li> </ul> </li> <li>Сплошная центральная часть протектора с повышенной жесткостью</li> </ul>	<ul style="list-style-type: none"> <li>Каркас MICHELIN X® WORKS™</li> <li>Улучшенное строение протекторной части шины:                     <ul style="list-style-type: none"> <li>на 25 % более широкий защитный металлический слой под протектором; <sup>(2)</sup></li> <li>более толстый слой резины в боковой части протектора</li> </ul> </li> </ul>	<ul style="list-style-type: none"> <li>Более широкие канавки:                     <ul style="list-style-type: none"> <li>шина MICHELIN X® WORKS™ XDY: V-образные канавки с изменяющейся шириной;</li> <li>сплошная центральная часть протектора с повышенной жесткостью</li> </ul> </li> </ul>



(1) Соблюдайте величину максимально допустимой нагрузки на ось, предусмотренную местным законодательством и производителем транспортного средства.

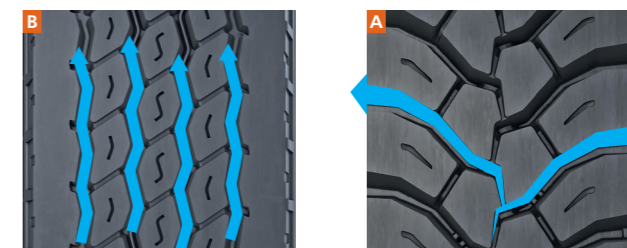
(2) Внутренние тесты компании Мишлен. Шины MICHELIN X® WORKS™ XZY – XDY в сравнении с шинами MICHELIN XZY 2.

Эффективное камневыталкивание



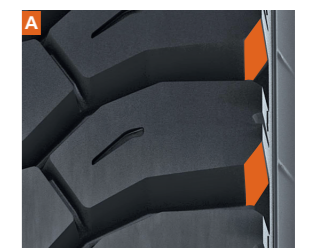
V-образные канавки с постепенно увеличивающейся шириной

Эффективное удаление воды и грязи



Оптимизированный рисунок протектора

Увеличенная защита от порезов и вырывов



Отсутствие острых краев снижает вероятность вырывов